

> Micro 02

Micro 02 - CAMPO DI APPLICAZIONE APPLICATION FIELD



Finestre a sporgere
Top hinged windows



Finestre a vasistas
Bottom hinged windows



Finestre a bilico
Pivot windows

L'attuatore deve essere installato all'interno dell'edificio
The actuator has to be installed indoor



Micro 02 - DESCRIZIONE DI CAPITOLATO DESCRIPTION OF SPECIFICATIONS

MINGARDI Attuatore elettrico lineare a catena articolata contenuta all'interno dell'involucro. Funzionamento con tensione di alimentazione 230V AC 50Hz. Conforme alle Direttive Europee di riferimento. Dotato di sistema di fine corsa elettronico in apertura e microinterruttore in chiusura. Corsa selezionabile dall'esterno mediante selettore. Collegabile elettricamente in parallelo, predisposto con uscita per segnalazione. Colori disponibili: anodizzato argento (A) - anodizzato nero (N) - RAL 9003 (B). Completo di accessori per l'installazione su finestre a "sporgere".

MINGARDI linear electric actuator with sprocket chain inside the actuator body. Operating voltage: 230V AC 50Hz. In compliance with the relevant European Directives. Outfitted with end-of-stroke microswitch in closed position / reed contact in open position system. Selectable stroke by means of external selector. Possibility of electrical connection in parallel with signal outputs. Available colours: anodised silver (A) - anodised black (N) - RAL 9003 (B). Complete with accessories for top-hinged windows.

Micro 02 - CARATTERISTICHE TECNICHE TECHNICAL FEATURES

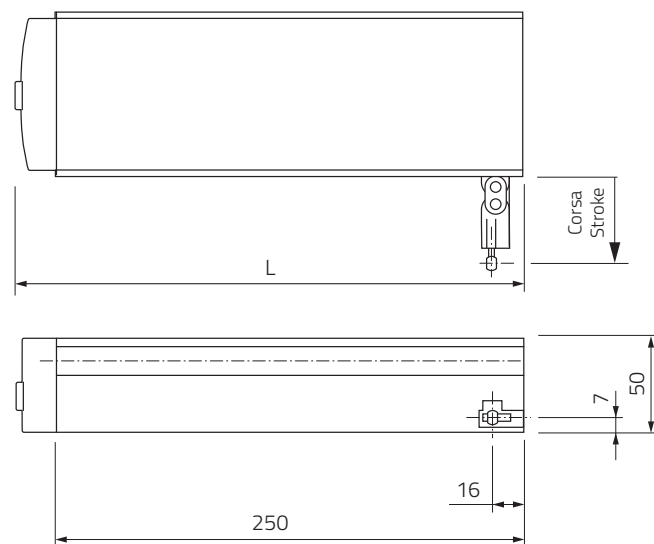
| | |
|---|--|
| Forza / Force | Spinta / Thrust: 150N - Trazione / Tensile: 300N |
| Voltaggio / Voltage | 230V AC 50Hz |
| Corsa selezionabile (mm) / Selectable stroke (mm) | 250 o/or 365 |
| Fine corsa apertura e chiusura / Limit switch opening and closing | Microinterruttore-elettronico / Microswitch-electronic |
| Grado di protezione (per uso interno) / Protection degree (indoor use only) | IP 20 |
| Temperatura di funzionamento / Operating temperature | -10°C + 40°C |

Micro 02 - 230V AC 50Hz

| CODICE CODE | DESCRIZIONE DESCRIPTION | CORSA STROKE | SPINTA/TRAZIONE THRUST/TENSILE | POTENZA POWER | GRADO DI PROTEZIONE PROTECTION DEGREE | VELOCITA' MIN. SPEED MIN. | COLORE COLOR |
|----------------|----------------------------|-----------------|-----------------------------------|------------------|--|------------------------------|------------------|
| 2700462 | Micro 02 | 250/365 mm | 150 N/300 N | 135 W | IP 20 | ca. 35 mm/s | Argento / Silver |
| 2700469 | Micro 02 | 250/365 mm | 150 N/300 N | 135 W | IP 20 | ca. 35 mm/s | Nero / Black |
| 2700463 | Micro 02 | 250/365 mm | 150 N/300 N | 135 W | IP 20 | ca. 35 mm/s | Bianco / White |

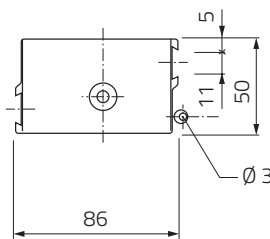
I valori prestazionali riportati nelle tabelle sono valori medi verificati in condizioni di utilizzo standard / The values indicated on the tables are average values were recorded in condition of normal use

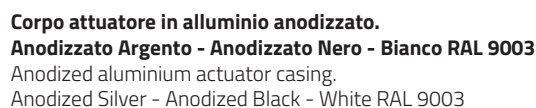
Micro 02 - DIMENSIONALI DIMENSIONS



Micro 02 - LUNGHEZZE LENGTHS

| | | |
|----------------|------------|------------|
| Corsa / Stroke | 250/365 mm | L = 269 mm |
|----------------|------------|------------|

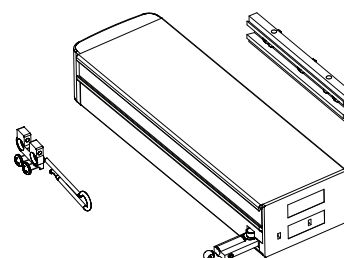




elezionabile
ble stroke



- **Attuatore**
Actuator
- **Staffa supporto attuatore**
Actuator support bracket
- **Staffa per applicazione a sporgere con accessori**
Bracket for top-hinged windows with accessories



| CODICE CODE | DESCRIZIONE DESCRIPTION |
|----------------|---|
| 2700898 | Staffa per applicazione a sporgere con accessori / Bracket for top-hinged windows with accessories |
| 2700899 | Staffa per applicazione a vasistas con accessori / Bracket for bottom-hinged windows with accessories |
| 2700705 | Testina anteriore allungata per serram.in pvc/legno / Extended front head for windows in pvc/wood |
| 2700105 | Staffa supporto attuatore / Actuator support bracket |

